

# ВАКЦИНА ОТ COVID-19

С п у т н и к V

(Г а м - К О В И Д - В а к)

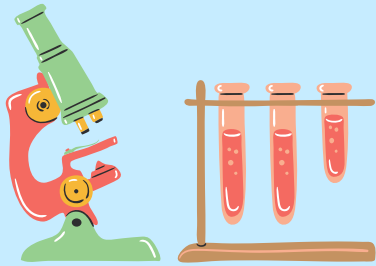


МИНИСТЕРСТВО  
ЗДРАВООХРАНЕНИЯ  
НИЖЕГОРОДСКОЙ ОБЛАСТИ



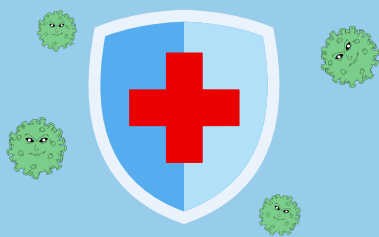
ГБУЗ НО НОЦОЗМП  
ПОКОЛЕНИЕ ЗДОРОВЬЯ

**Спутник V (или Гам-КОВИД-Вак) — векторная двухкомпонентная вакцина на основе аденовируса человека.**



**ВАКЦИНА ПРОШЛА ВСЕ НЕОБХОДИМЫЕ ИСПЫТАНИЯ БЕЗОПАСНОСТИ И ЭФФЕКТИВНОСТИ НА НЕСКОЛЬКИХ ВИДАХ ЖИВОТНЫХ, ПОЗЖЕ ВАКЦИНА БЫЛА ИСПЫТАНА НА ДВУХ ГРУППАХ ДОБРОВОЛЬЦЕВ (ПО 38 ЧЕЛОВЕК В КАЖДОЙ).**

**ВАКЦИНА НЕ СОДЕРЖИТ КОМПОНЕНТОВ ВИРУСА COVID-19. ДВУКРАТНАЯ СХЕМА ВВЕДЕНИЯ ПОЗВОЛЯЕТ СФОРМИРОВАТЬ ДЛИТЕЛЬНЫЙ ИММУНИТЕТ.**



**ОПЫТ ПРИМЕНЕНИЯ ВЕКТОРНЫХ ВАКЦИН (ПРИ ДВУКРАТНОЙ СХЕМЕ ВВЕДЕНИЯ) ПОКАЗЫВАЕТ, ЧТО ИММУНИТЕТ СОХРАНЯЕТСЯ ДО 2-Х ЛЕТ.**

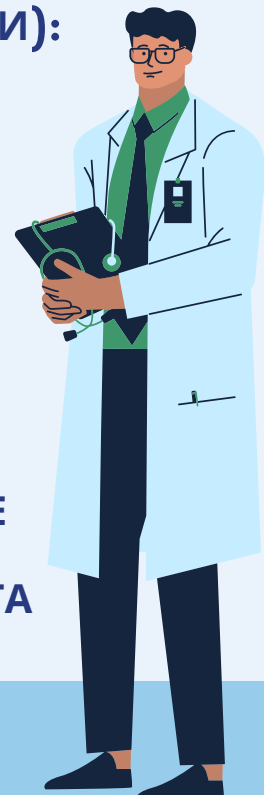
**ПРОТИВОПОКАЗАНИЯ К ПРИМЕНЕНИЮ (1 ЭТАП ВАКЦИНАЦИИ):**

- ГИПЕРЧУВСТВИТЕЛЬНОСТЬ К КАКОМУ-ЛИБО КОМПОНЕНТУ ВАКЦИНЫ;
- ТЯЖЕЛЫЕ АЛЛЕРГИЧЕСКИЕ РЕАКЦИИ В АНАМНЕЗЕ;
- ОСТРЫЕ ИНФЕКЦИОННЫЕ ЗАБОЛЕВАНИЯ;
- БЕРЕМЕННОСТЬ И ПЕРИОД ЛАКТАЦИИ;
- ВОЗРАСТ ДО 18 ЛЕТ.

**ПРОТИВОПОКАЗАНИЯ ДЛЯ ВВЕДЕНИЯ КОМПОНЕНТА II (2 ЭТАП ВАКЦИНАЦИИ):**

- ТЯЖЕЛЫЕ ПОСТВАКЦИНАЛЬНЫЕ ОСЛОЖНЕНИЯ (АНАФИЛАКТИЧЕСКИЙ ШОК, ТЯЖЕЛЫЕ ГЕНЕРАЛИЗОВАННЫЕ АЛЛЕРГИЧЕСКИЕ РЕАКЦИИ, СУДОРОЖНЫЙ СИНДРОМ, ТЕМПЕРАТУРА ВЫШЕ 40°С И Т.Д.) НА ВВЕДЕНИЕ КОМПОНЕНТА I ВАКЦИНЫ.

**ИТОГОВОЕ РЕШЕНИЕ О ВАКЦИНАЦИИ ПРИНИМАЕТ  
ВРАЧ ПОСЛЕ ОСМОТРА.**



**ВАКЦИНА ПРОТИВ COVID-19 НЕ ОТМЕНЯЕТ ДЛЯ ПРИВИТОГО ПАЦИЕНТА НЕОБХОДИМОСТЬ НОСИТЬ МАСКИ, ПЕРЧАТКИ, А ТАКЖЕ СОБЛЮДАТЬ СОЦИАЛЬНУЮ ДИСТАНЦИЮ.**